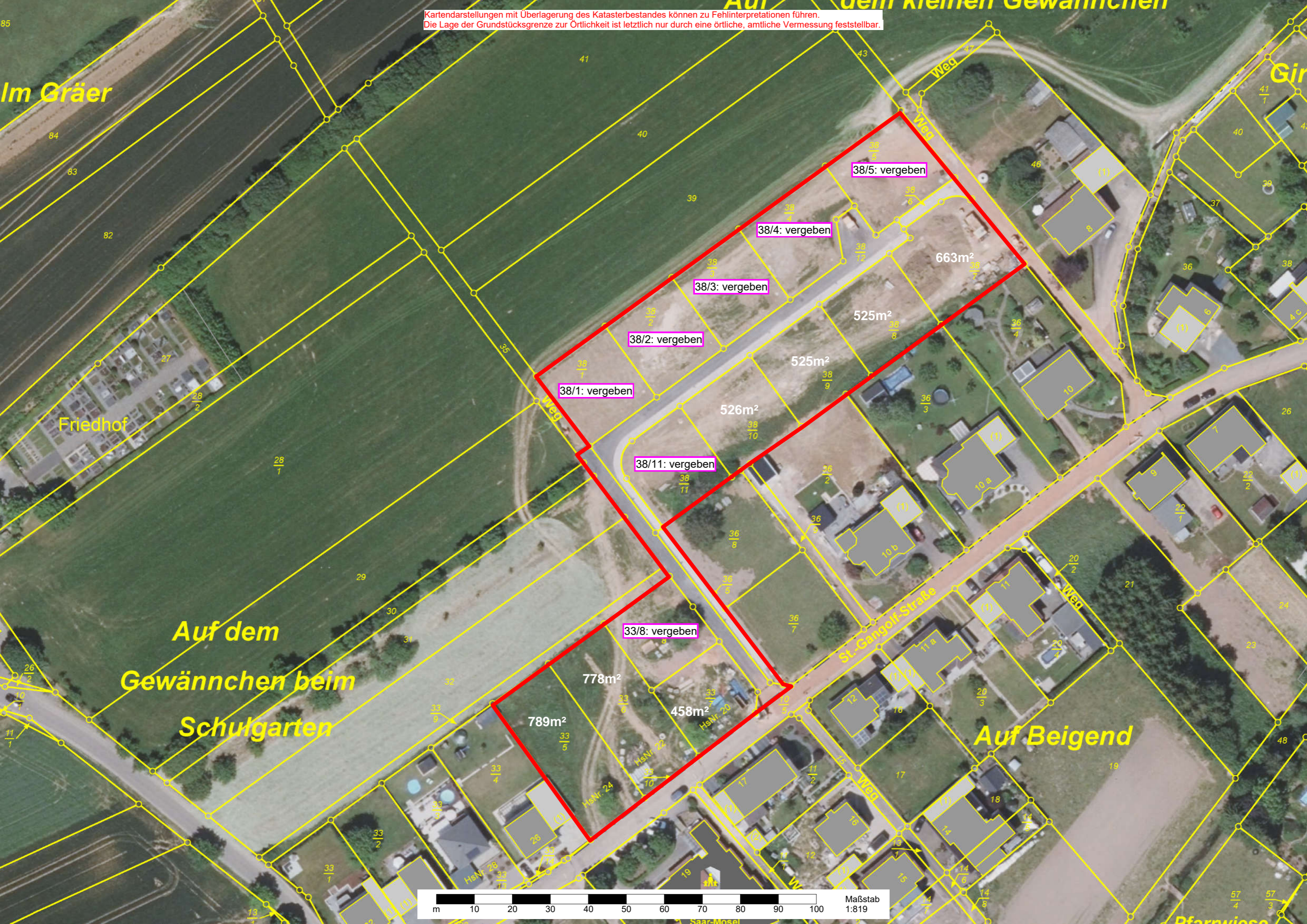


Kartendarstellungen mit Überlagerung des Katasterbestandes können zu Fehlinterpretationen führen.
Die Lage der Grundstücksgrenze zur Örtlichkeit ist letztlich nur durch eine örtliche, amtliche Vermessung feststellbar.

Im Gräer

Gir



Friedhof

Auf dem
Gewännchen beim
Schulgarten

St-Gangolf-Strabe

Auf Beigend

Pfarndiese

